

新築戸建【4号棟】/保土ヶ谷区法泉三丁目

JR横須賀線「保土ヶ谷」駅より相鉄バス約8分停「住宅前」より徒歩約4分

- ◇バス便多数有り
- ◇環境良好
- ◇眺望良好
- ◇日当たり良好

学区

- ◇初音が丘小学校
- ◇橋中学校



日当たり・眺望良し、2階より富士山・丹沢山系が望めます。

立地 保土ヶ谷駅・東戸塚駅・横浜駅よりバス便多数有り。緑豊かで公園すぐ！子育てに最適な環境です。保土ヶ谷バイパスも近く、アクセス良好。是非ご家族おそろいをご覧くださいませ。

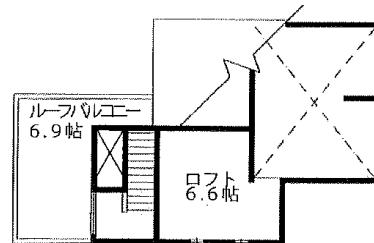
建物 女性デザイナーによる設計。設備や使い勝手に気が利きます！



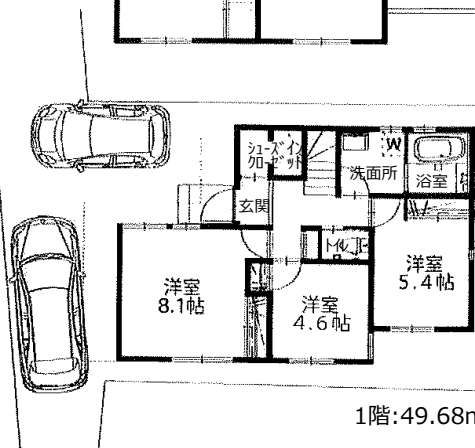
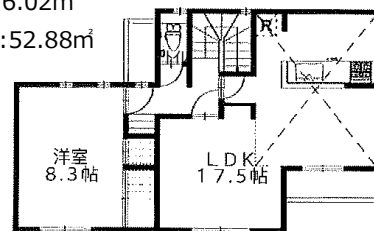
4LDK+ルーフバルコニー+シューズインクローゼット
建物面積108.58㎡

安心！地盤調査済み！

- ◇開放感たっぷりの吹抜けリビング！
- ◇床暖房 ◇都市ガス



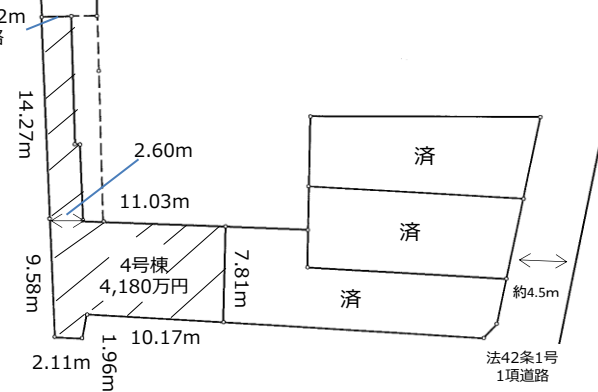
PH:6.02㎡
2階:52.88㎡



区画配置図

土地157.46㎡(47.63坪)

有効土地面積106.93㎡(32.34坪)
建築基準法上の面積141.11㎡(42.68坪)



- | | | |
|------------------------|-----------------|-----------------------|
| 暖テック
リビング
送風外床暖房 | エアインシャワー | 電気自動車充電用
屋外コンセント |
| 玄関ドアICカードキ
CAZAS | 暖房換気乾燥機 | カラーモニターホン
ワイヤレス子機付 |
| 複層ガラス
(Low-e) | 洗面
エコシングル水栓 | シャワートイレ2ヶ所 |
| ガラストップ
3口ガスコンロ | 浄水器内蔵
シャワー水栓 | ビルトイン
食器洗浄乾燥機 |
| カウンター・シンク
一体成形人造大理石 | 耐震性に優れた
ベタ基礎 | Ecoジョーズ |
| 高断熱浴槽 | 基礎パッキン工法 | エコクリンフロア |

駐車二台可！ 電気自動車充電用のE V屋外コンセント有ります。

土地建物価格 **3,980**万円(税込)

物件概要/所在:横浜市保土ヶ谷区法泉3-24-19-3(住居表示)/地目:宅地/土地権利:所有権/用途地域:第1種低層住居専用地域/建蔽率:50%/容積率:100%/設備:上下水道・東京電力・都市ガス/現況:完成済(平成29年11月)/接道:北側私道幅員約4.2mに約2.2m接道(法43条ただし書き道路)/確認済証番号:第KBI-KAWA17-10-0118号/取得日:平成29年4月13日/水道加入金込
図面と異なる場合は現況を優先します。

国土交通大臣(3)第7255号 (公社)首都圏不動産公正取引協議会加盟
(公社)神奈川県宅地建物取引業協会会員 (公社)全国宅地建物取引業協会会員

株式会社 いちよし不動産

〒220-0004横浜市西区北幸2-15-15/4F
TEL:045-313-4441 FAX:045-313-4405

問合/担当:吉井090-6090-3682まで直接お電話下さい。

仲介業者様へ:広告掲載(要承諾書FAX)について
インターネットは、自社ホームページ(リンクなし)のみOK。
折込チラシOK、オープンハウス開催業者様歓迎!

資料請求はe-mailにてお願い致します。
info@ichiyoshi-f.co.jp

<取引態様:代理>
手数料:3%+6万

新築戸建
保土ヶ谷区